

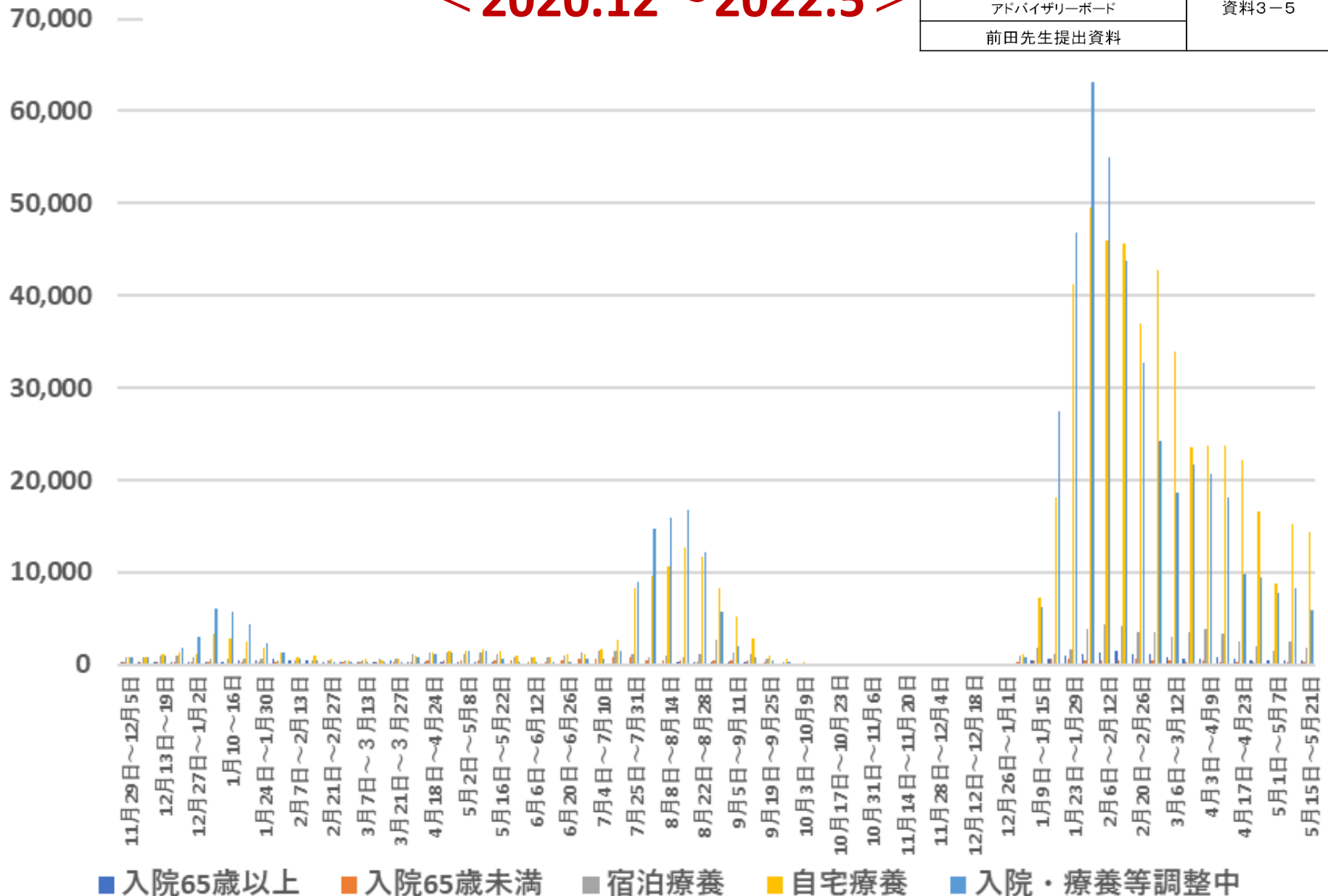
東京都内の陽性者の調整状況（時系列）

< 2020.12 ~ 2022.5 >

第85回（令和 4年 5月25日）
新型コロナウイルス感染症対策
アドバイザリーボード

資料3-5

前田先生提出資料



東京都内の陽性者の調整状況（処遇別）

< 2020.12 ~ 2022.5 >



入院65歳以上

入院65歳未満

宿泊療養

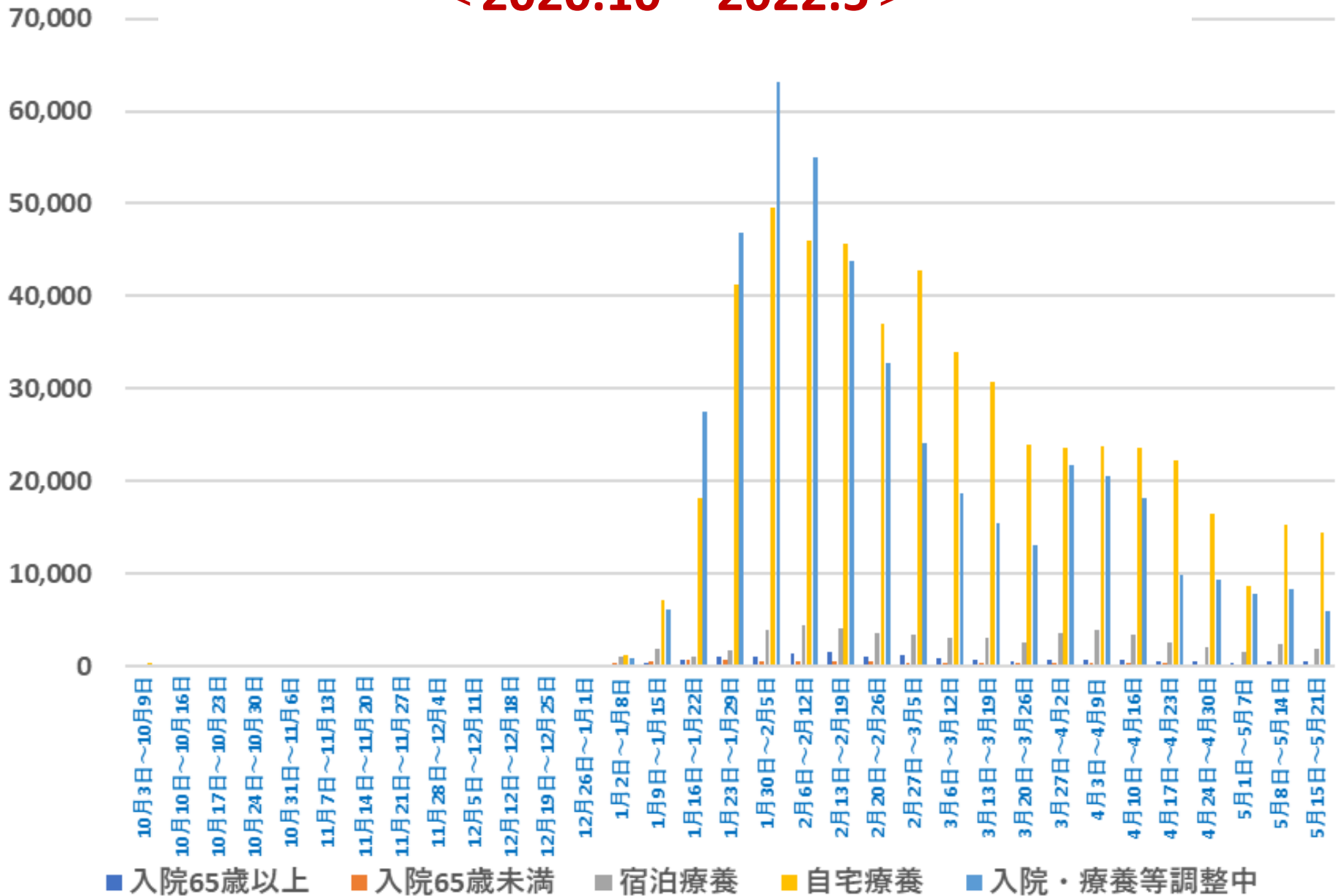
自宅療養

入院・療養等調整中

- | | | | | | | | |
|----------------|-----------------|-----------------|-----------------|----------------|----------------|-----------------|-----------------|
| ■ 11月29日～12月5日 | ■ 12月6日～12日 | ■ 12月13日～19日 | ■ 12月20日～26日 | ■ 12月27日～1月2日 | ■ 1月3日～9日 | ■ 1月10日～16日 | ■ 1月17日～1月23日 |
| ■ 1月24日～1月30日 | ■ 1月31日～2月6日 | ■ 2月7日～2月13日 | ■ 2月14日～2月20日 | ■ 2月21日～2月27日 | ■ 2月28日～3月6日 | ■ 3月7日～3月13日 | ■ 3月14日～3月20日 |
| ■ 3月21日～3月27日 | ■ 4月11日～4月17日 | ■ 4月18日～4月24日 | ■ 4月25日～5月1日 | ■ 5月2日～5月8日 | ■ 5月9日～5月15日 | ■ 5月16日～5月22日 | ■ 5月30日～6月5日 |
| ■ 6月6日～6月12日 | ■ 6月13日～6月19日 | ■ 6月20日～6月26日 | ■ 6月27日～7月3日 | ■ 7月4日～7月10日 | ■ 7月11日～7月17日 | ■ 7月25日～7月31日 | ■ 8月1日～8月7日 |
| ■ 8月8日～8月14日 | ■ 8月15日～8月21日 | ■ 8月22日～8月28日 | ■ 8月29日～9月4日 | ■ 9月5日～9月11日 | ■ 9月12日～9月18日 | ■ 9月19日～9月25日 | ■ 9月26日～10月2日 |
| ■ 10月3日～10月9日 | ■ 10月10日～10月16日 | ■ 10月17日～10月23日 | ■ 10月24日～10月30日 | ■ 10月31日～11月6日 | ■ 11月7日～11月13日 | ■ 11月14日～11月20日 | ■ 11月21日～11月27日 |
| ■ 11月28日～12月4日 | ■ 12月5日～12月11日 | ■ 12月12日～12月18日 | ■ 12月19日～12月25日 | ■ 12月26日～1月1日 | ■ 1月2日～1月8日 | ■ 1月9日～1月15日 | ■ 1月16日～1月22日 |
| ■ 1月23日～1月29日 | ■ 1月30日～2月5日 | ■ 2月6日～2月12日 | ■ 2月13日～2月19日 | ■ 2月20日～2月26日 | ■ 2月27日～3月5日 | ■ 3月6日～3月12日 | ■ 3月27日～4月2日 |
| ■ 4月3日～4月9日 | ■ 4月10日～4月16日 | ■ 4月17日～4月23日 | ■ 4月24日～4月30日 | ■ 5月1日～5月7日 | ■ 5月8日～5月14日 | ■ 5月15日～5月21日 | |

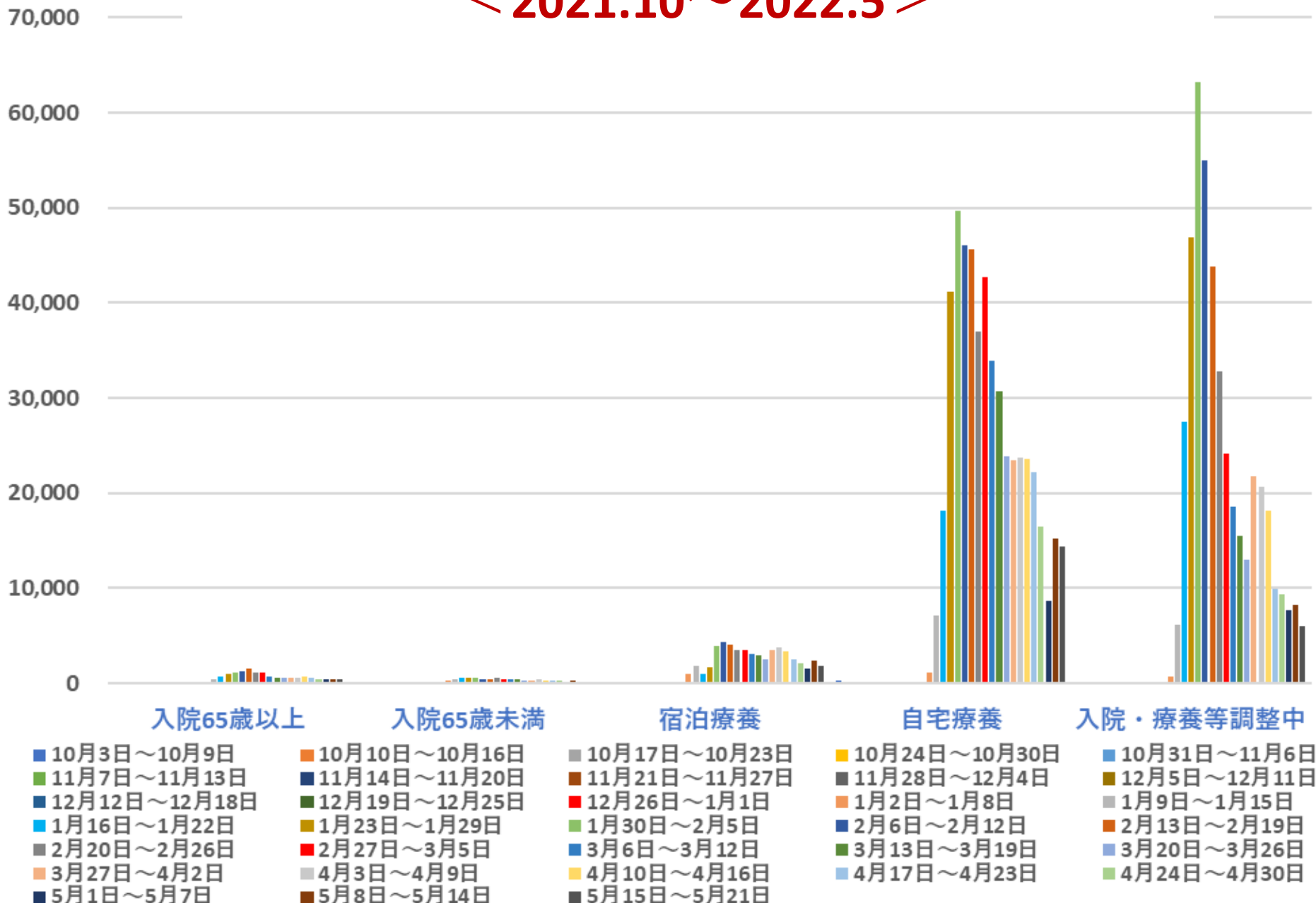
東京都内の陽性者の調整状況（時系列）

< 2020.10～2022.5 >

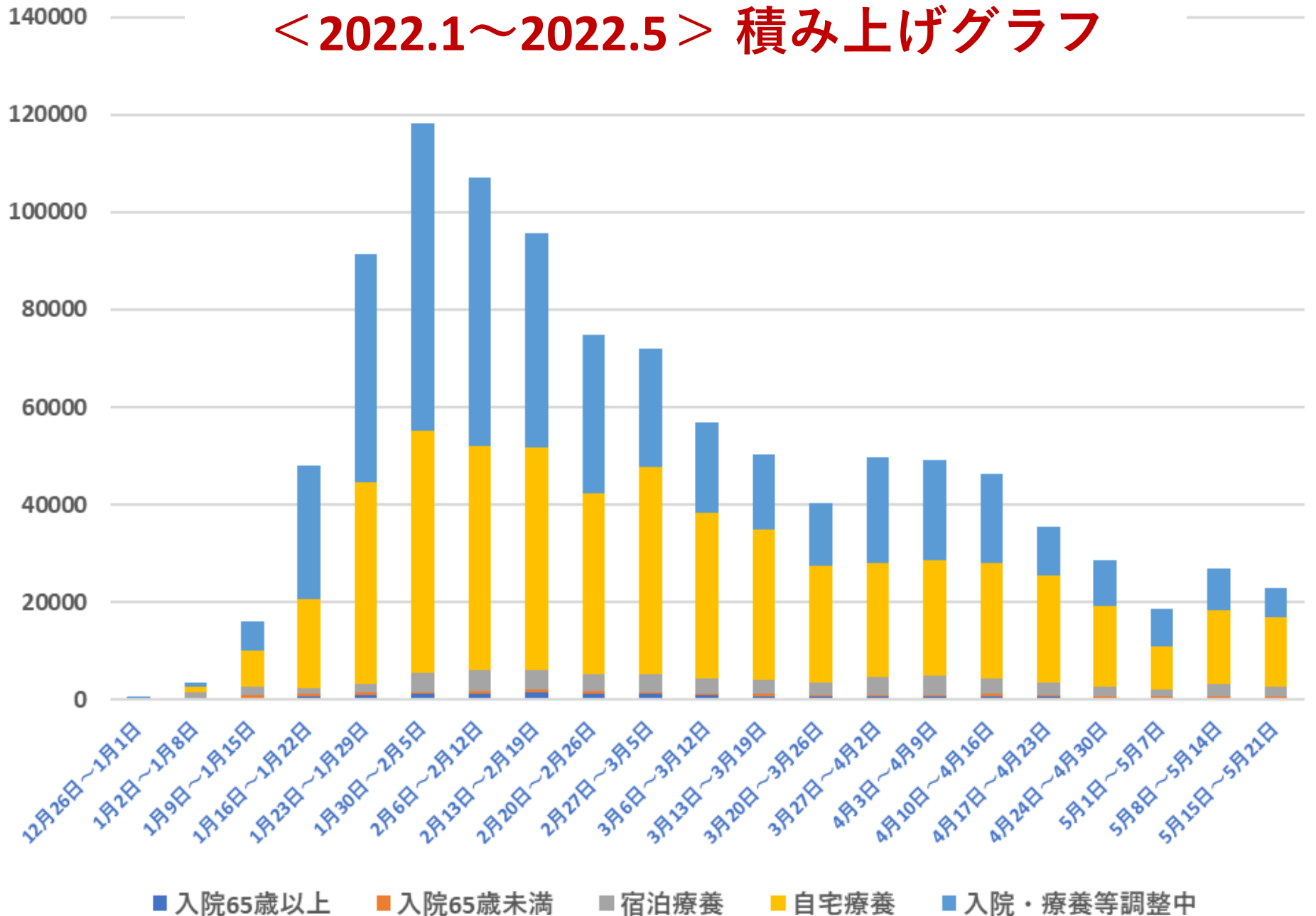


東京都内の陽性者の調整状況（処遇別）

< 2021.10～2022.5 >



東京都内の陽性者の調整状況（時系列） < 2022.1～2022.5 > 積み上げグラフ



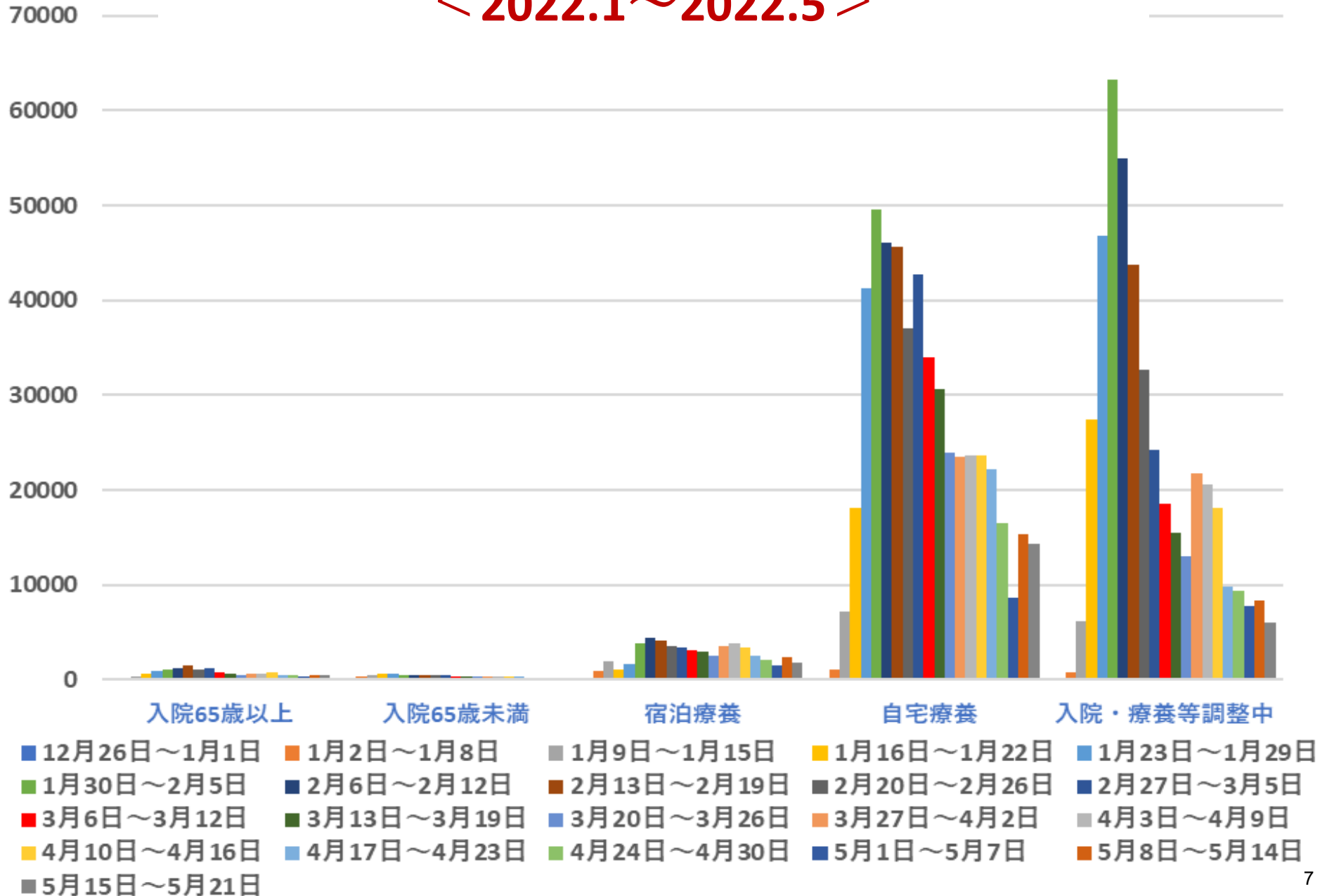
東京都内の陽性者の調整状況（時系列）

< 2022.1～2022.5 >



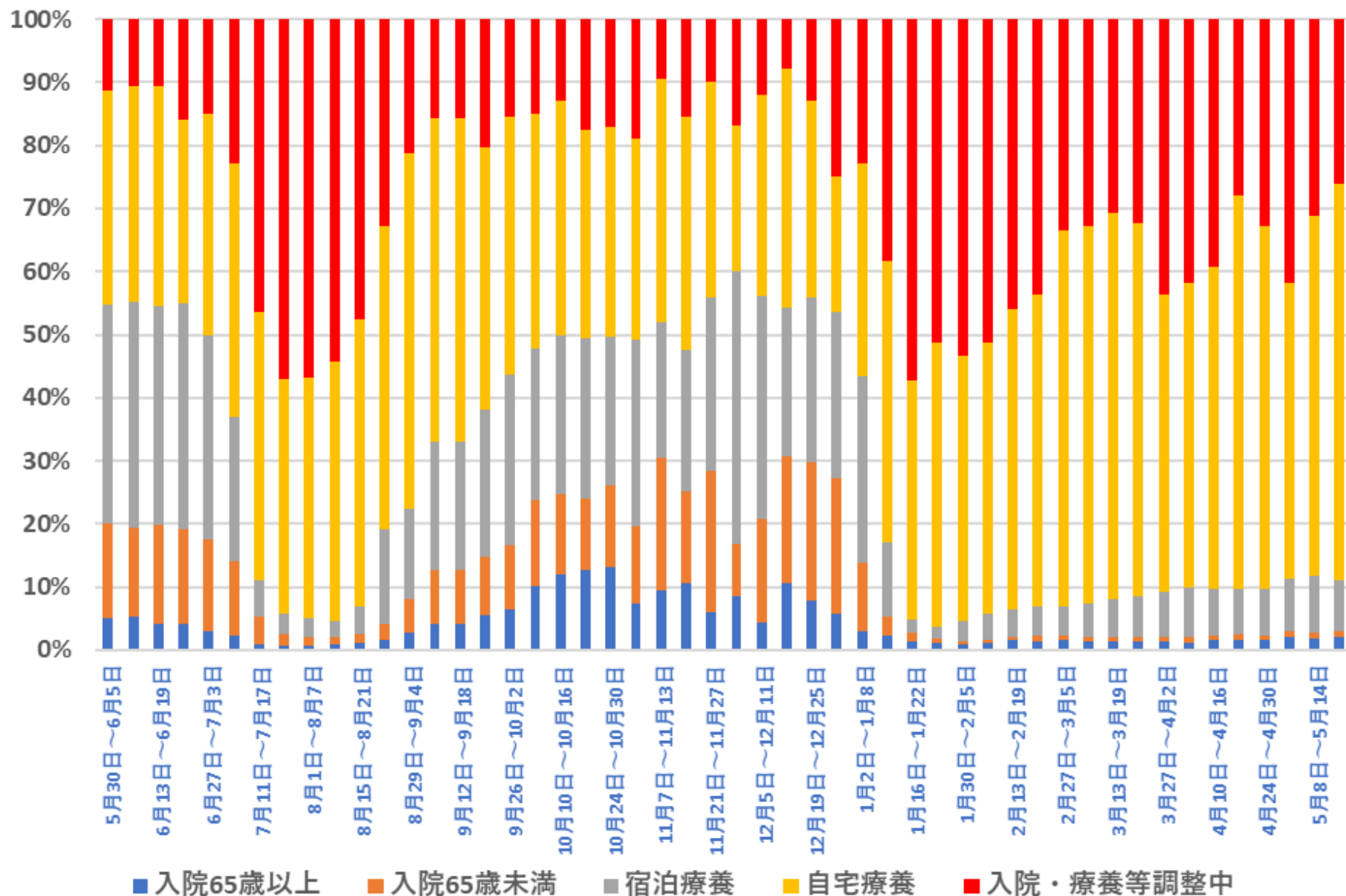
東京都内の陽性者の調整状況（処遇別）

< 2022.1～2022.5 >



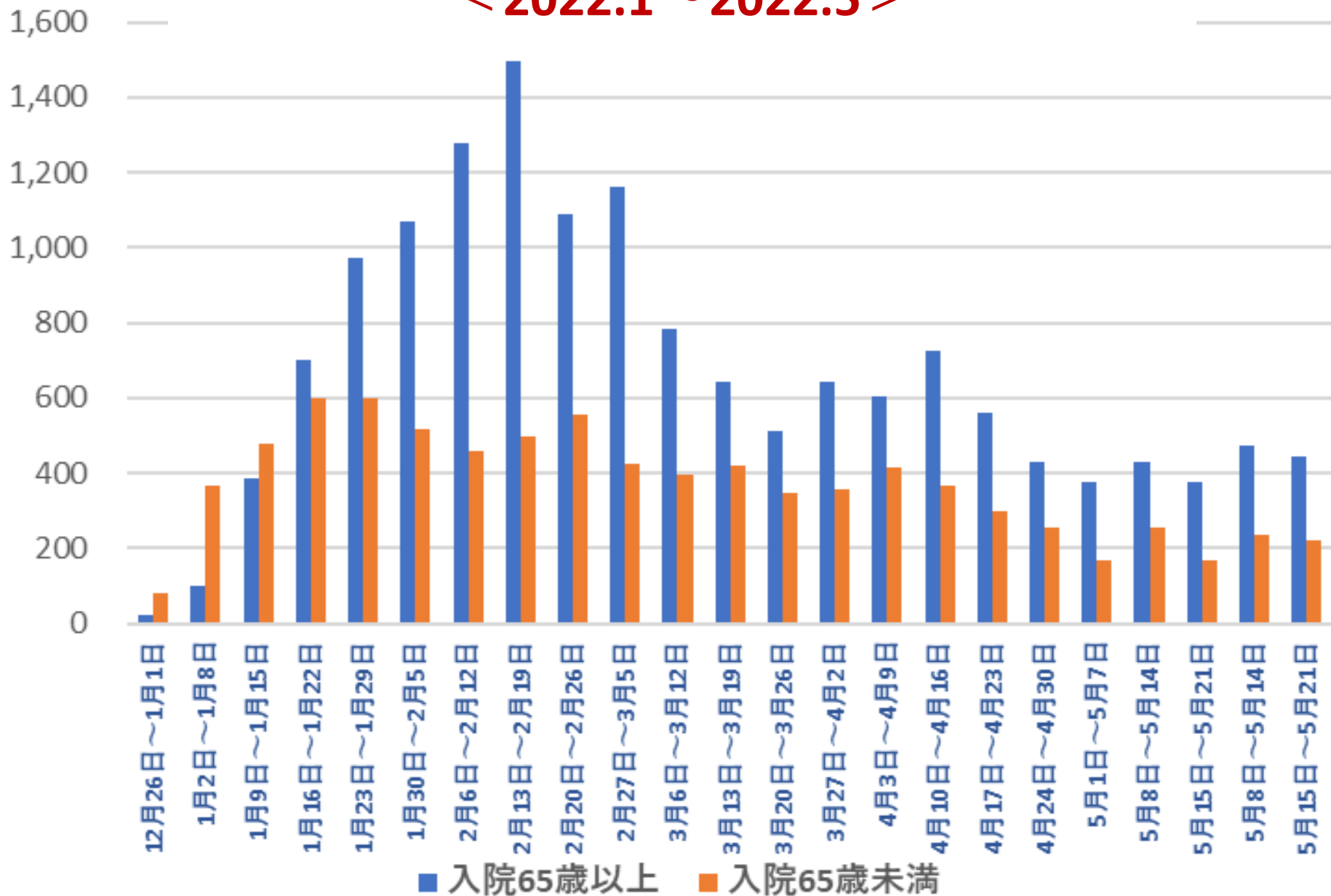
東京都内の陽性者の調整状況割合

< 2021.5 ~ 2022.5 >



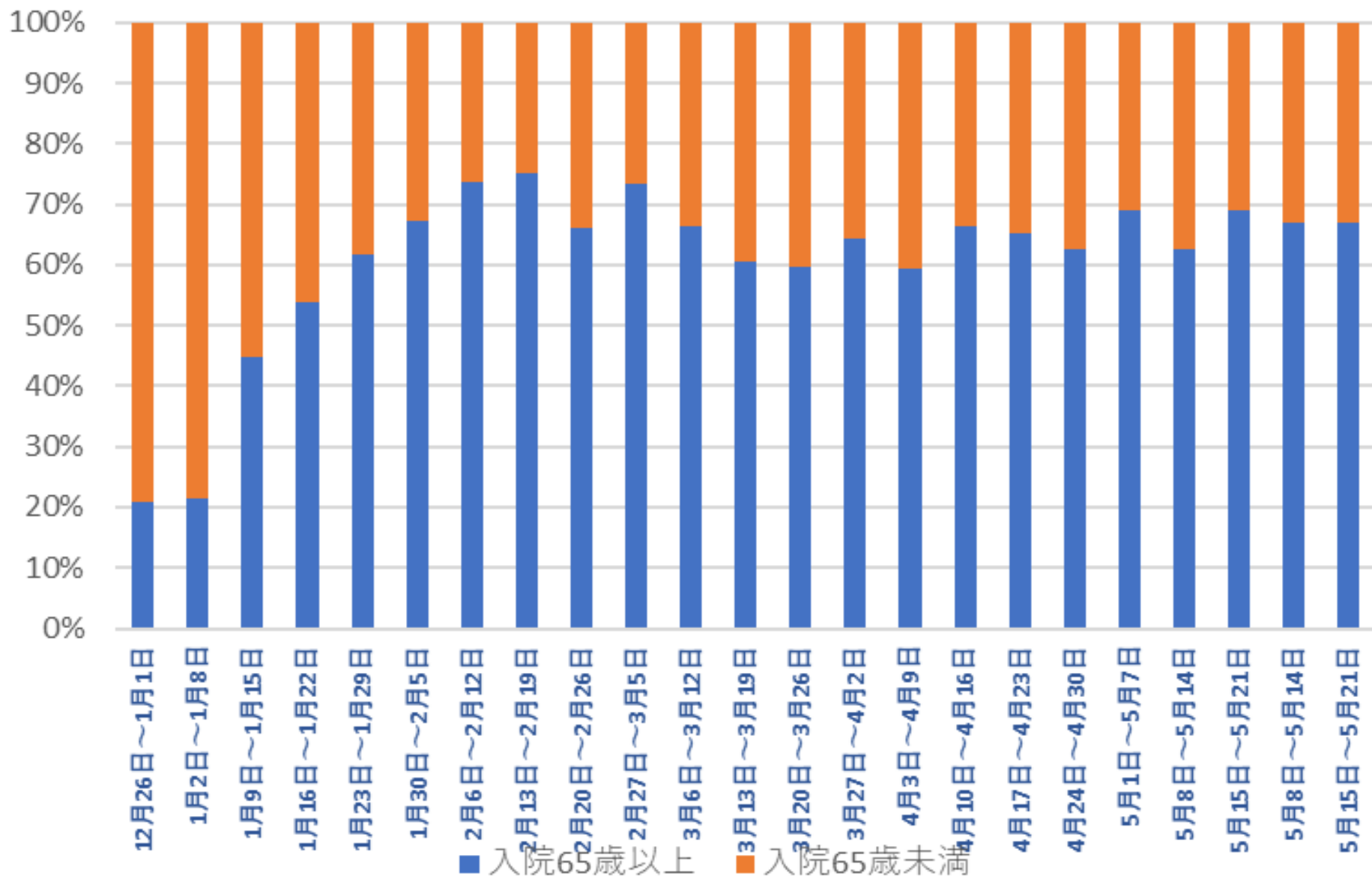
東京都内の陽性者の年代別入院状況

< 2022.1 ~ 2022.5 >

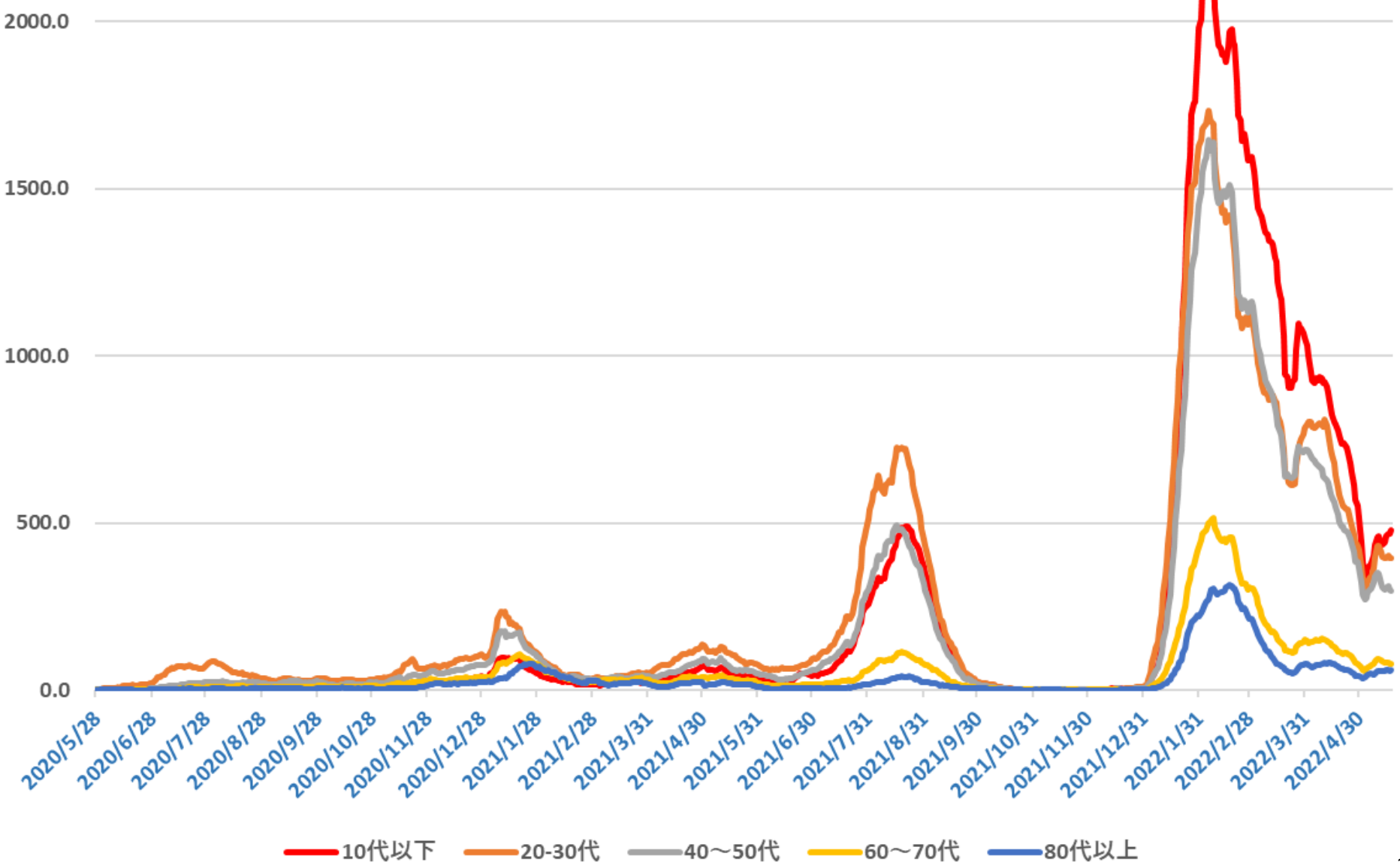


東京都内の高齢陽性者の入院割合

< 2021.10 ~ 2022.5 >

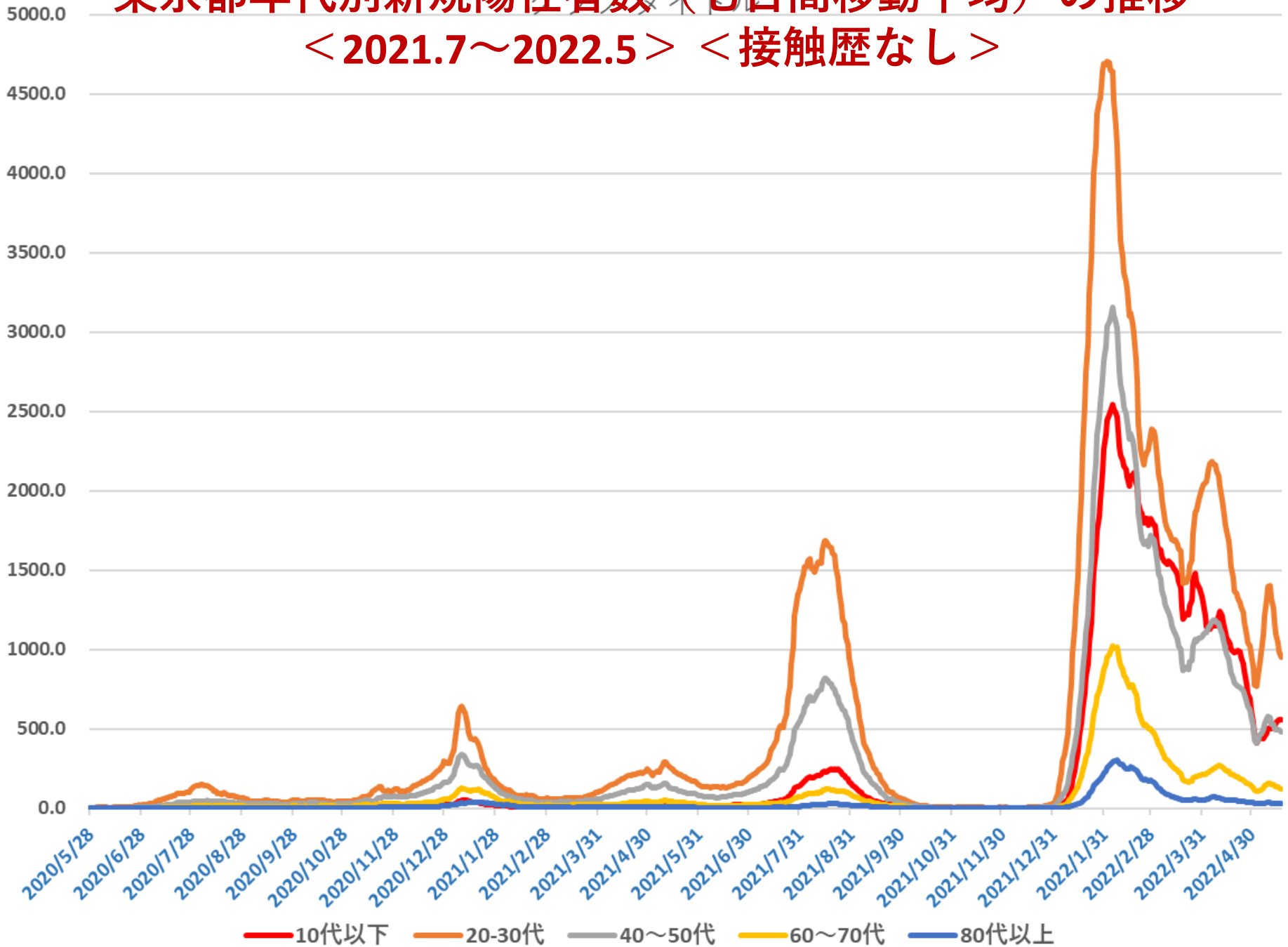


東京都年代別新規陽性者数（七日間移動平均）の推移 < 2021.5～2022.5 > < 接触歴あり >

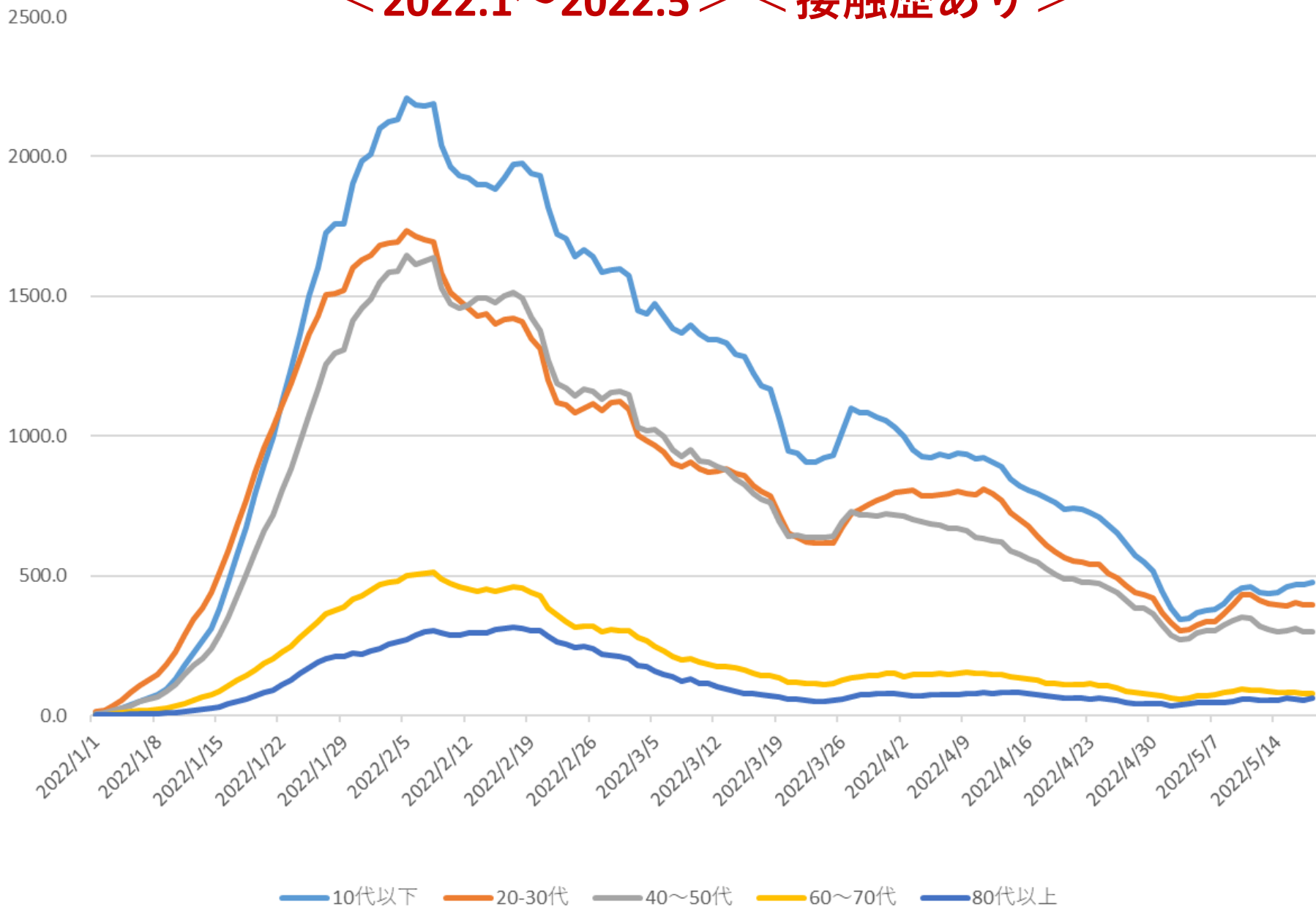


東京都年代別新規陽性者数（七日間移動平均）の推移

< 2021.7~2022.5 > < 接触歴なし >

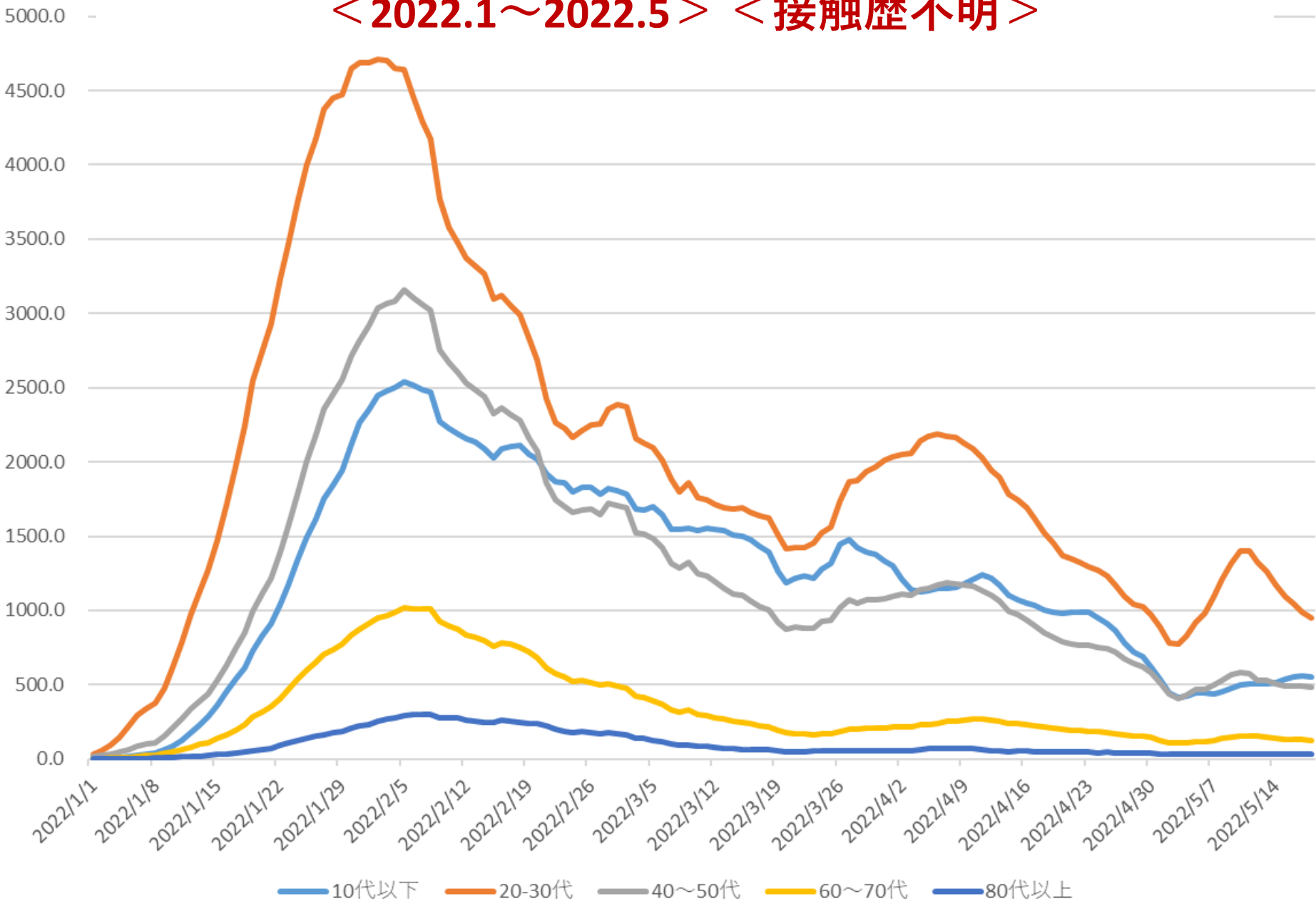


東京都年代別新規陽性者数（七日間移動平均）の推移 < 2022.1～2022.5 > < 接触歴あり >



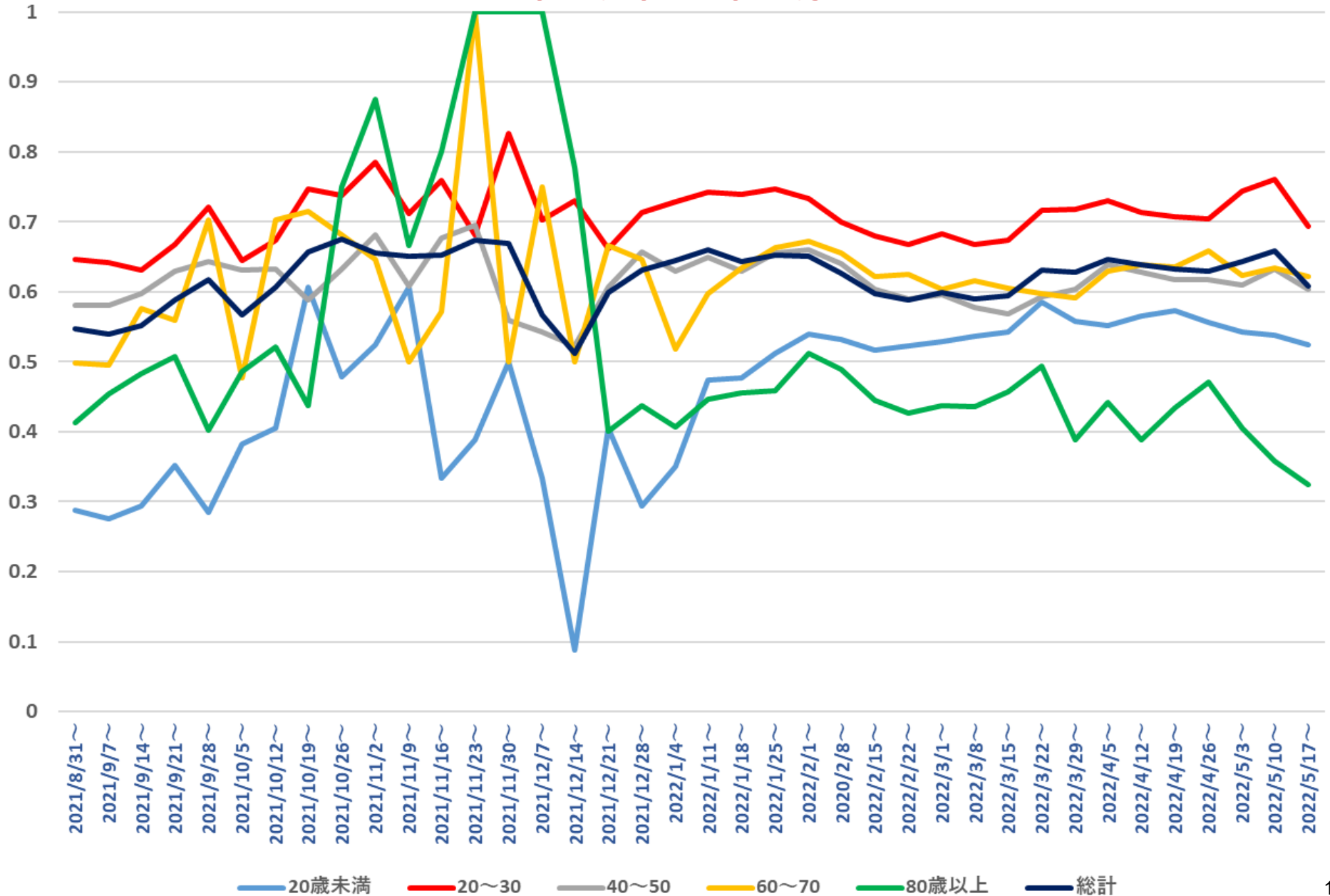
東京都年代別新規陽性者数（七日間移動平均）の推移

< 2022.1～2022.5 > < 接触歴不明 >



東京都年代別週別新規陽性者接触歴不明者割合の推移

< 2021.10 ~ 2022.5 >



東京都特別区新規発生報告状況 2021年2月～2022年5月

※2022年5月は5月22日までの報告情報に基づく

人

人口10万対新規陽性者数の週別推移（特別区）

2000

1600

1200

800

400

0

- 千代田区
- 中央区
- 港区
- 新宿区
- 文京区
- 台東区
- 墨田区
- 江東区
- 品川区
- 目黒区
- 大田区
- 世田谷区
- 渋谷区
- 中野区
- 杉並区
- 豊島区
- 北区
- 荒川区
- 板橋区
- 練馬区
- 足立区
- 葛飾区
- 江戸川区
- 23区

第10週 第11週 第12週 第13週 第14週 第15週 第16週 第17週 第18週 第19週 第20週 第21週 第22週 第23週 第24週 第25週 第26週 第27週 第28週 第29週 第30週 第31週 第32週 第33週 第34週 第35週 第36週 第37週 第38週 第39週 第40週 第41週 第42週 第43週 第44週 第45週 第46週 第47週 第48週 第49週 第50週 第51週 第52週 第53週 第54週 第55週 第56週 第57週 第58週 第59週 第60週 第61週 第62週 第63週 第64週 第65週 第66週 第67週 第68週 第69週 第70週 第71週 第72週 第73週 第74週 第75週 第76週 第77週 第78週 第79週 第80週 第81週 第82週 第83週 第84週 第85週 第86週 第87週 第88週 第89週 第90週 第91週 第92週 第93週 第94週 第95週 第96週 第97週 第98週 第99週 第100週

人口10万対新規陽性者数の週別推移（特別区）

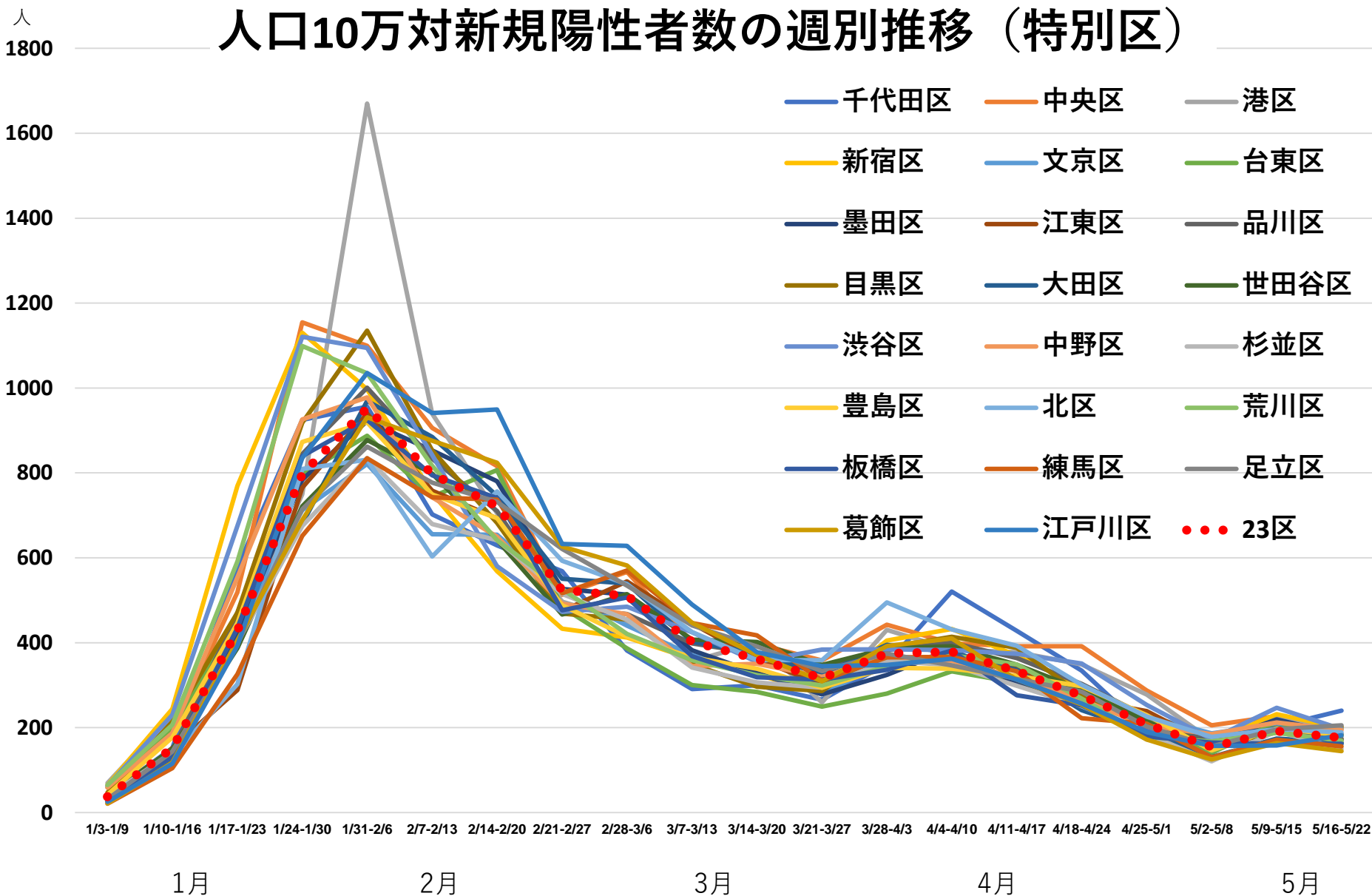
人

1800
1500
1200
900
600
300
0

- 千代田区 中央区 港区 新宿区
- 文京区 台東区 墨田区 江東区
- 品川区 目黒区 大田区 世田谷区
- 渋谷区 中野区 杉並区 豊島区
- 北区 荒川区 板橋区 練馬区
- 足立区 葛飾区 江戸川区 ●●● 23区

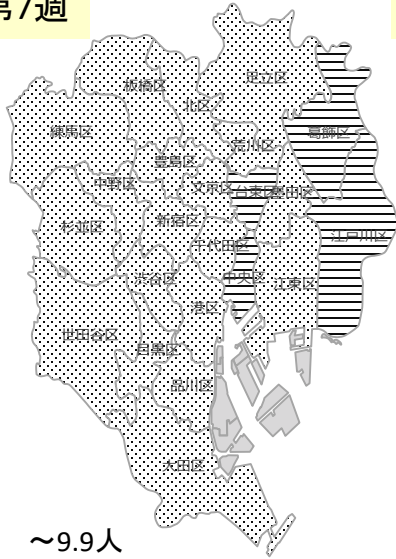
第28週 第29週 第30週 第31週 第32週 第33週 第34週 第35週 第36週 第37週 第38週 第39週 第40週 第41週 第42週 第43週 第44週 第45週 第46週 第47週 第48週 第49週 第50週 第51週 第52週 第53週 第1週 第2週 第3週 第4週 第5週 第6週 第7週 第8週 第9週 第10週 第11週 第12週 第13週 第14週 第15週 第16週 第17週 第18週 第19週 第20週

人口10万対新規陽性者数の週別推移（特別区）

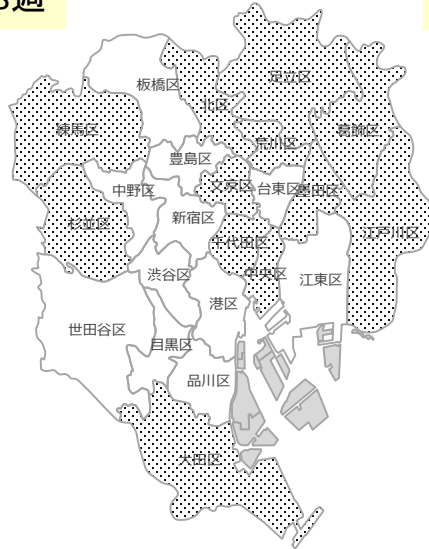


区別人口10万対の新規陽性者数地図 第7～13週(2/14～4/3)

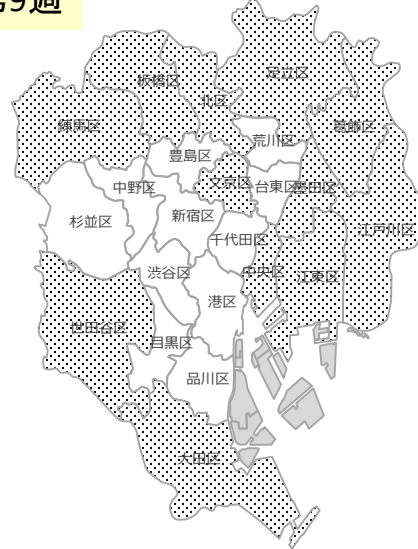
第7週



第8週



第9週



第10週



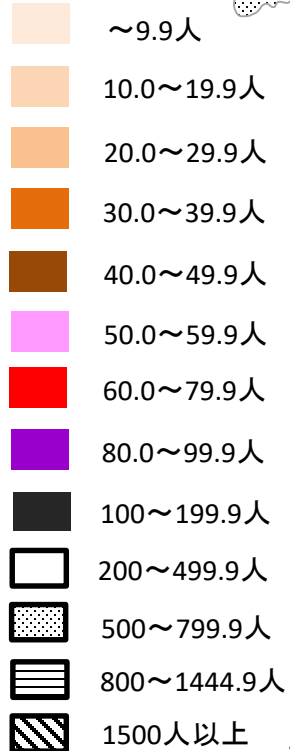
第11週



第12週



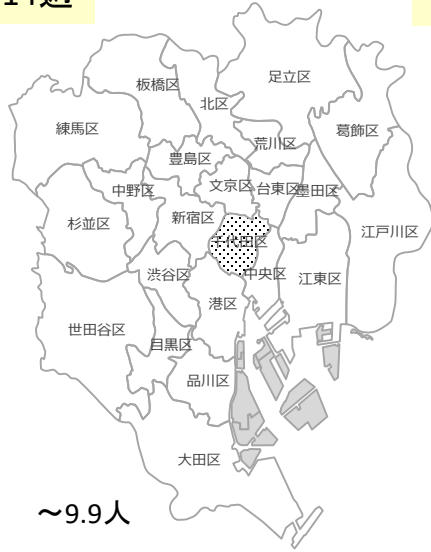
第13週



2021年3月の東京都推計人口をもとに算出(東京都総務局統計部)

区別人口10万対の新規陽性者数地図 第14～20週(4/4～5/22)

第14週



第15週



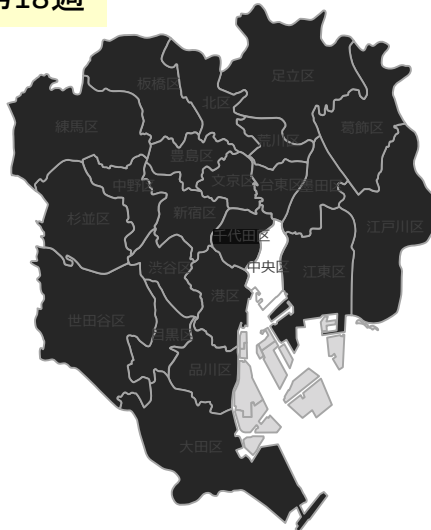
第16週



第17週



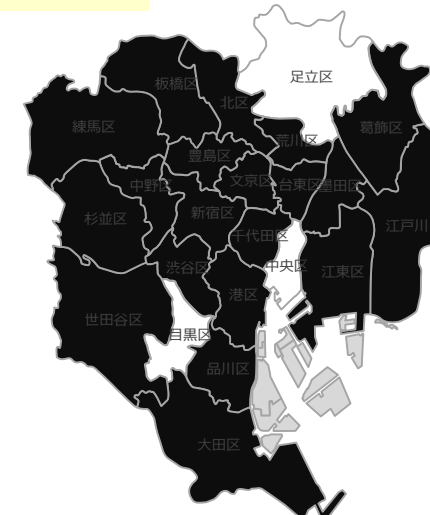
第18週

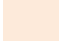










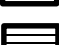



第19週



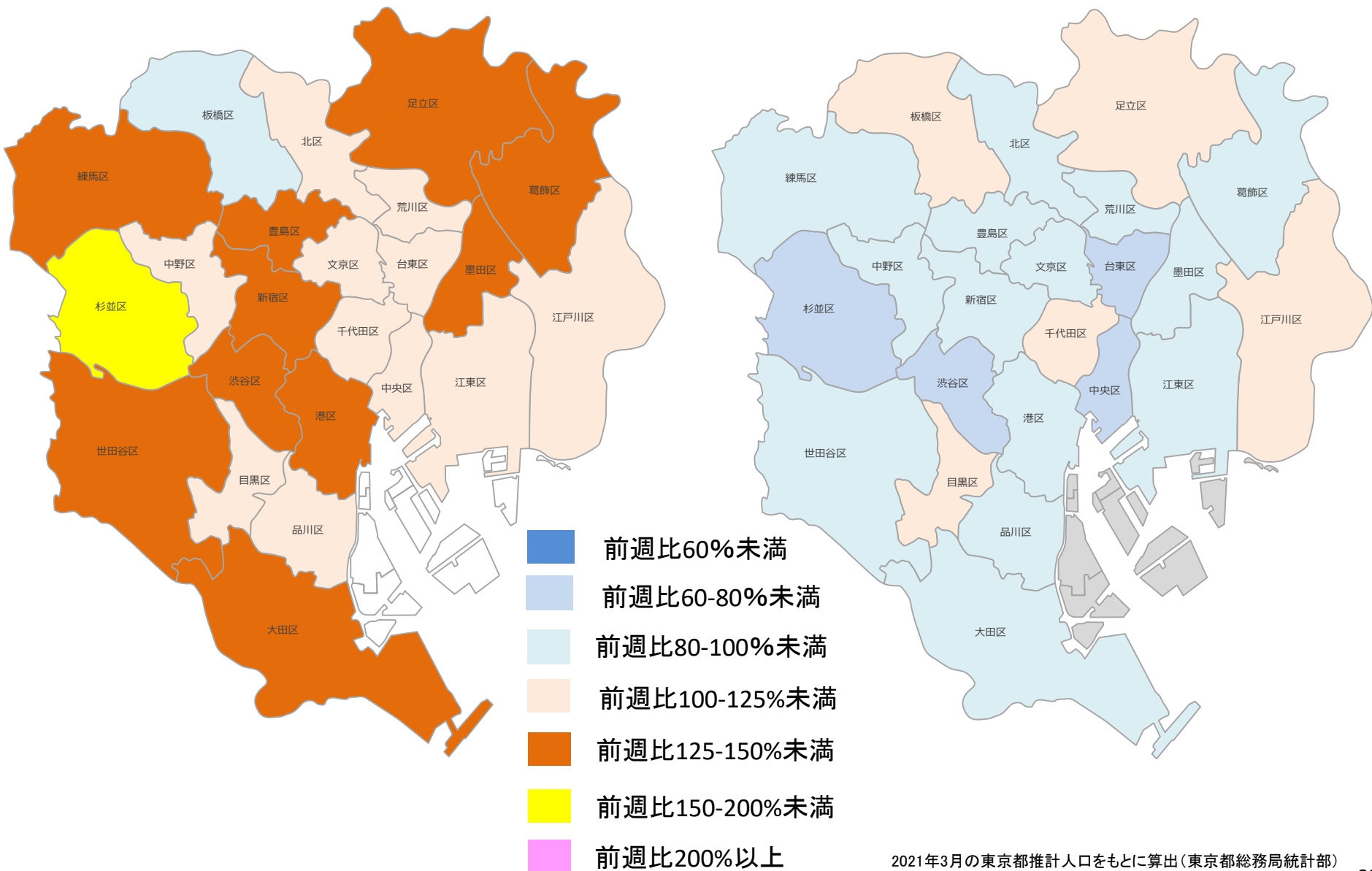
第20週



-  ~9.9人
-  10.0～19.9人
-  20.0～29.9人
-  30.0～39.9人
-  40.0～49.9人
-  50.0～59.9人
-  60.0～79.9人
-  80.0～99.9人
-  100～199.9人
-  200～499.9人
-  500～799.9人
-  800～1444.9人
-  1500人以上

2021年3月の東京都推計人口をもとに算出(東京都総務局統計部)

区別人口10万対の新規陽性者数の前週比(第19週と第20週)



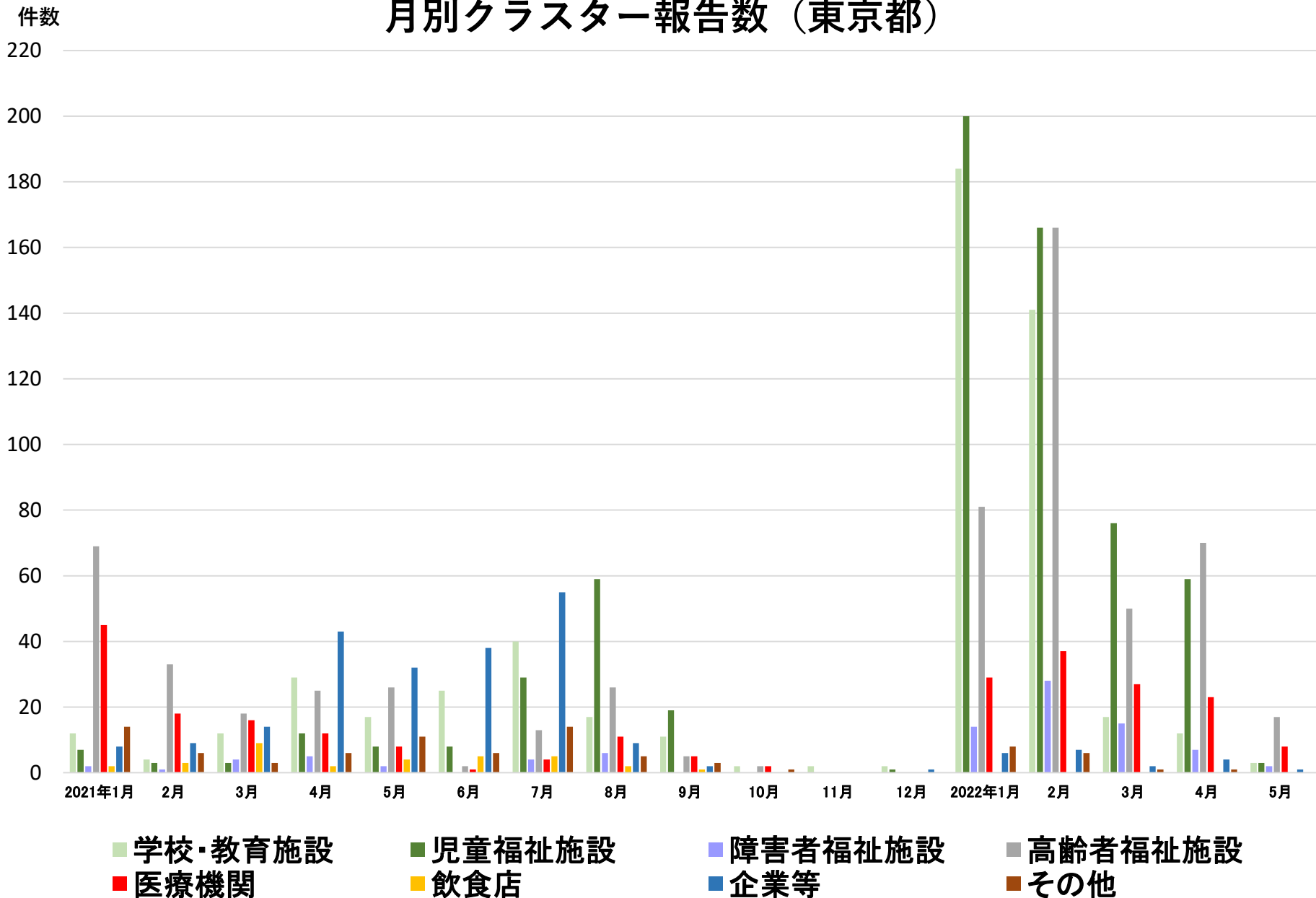
2021年3月の東京都推計人口をもとに算出(東京都総務局統計部)

東京都クラスター発生報告状況 2021年2月～2022年5月9日

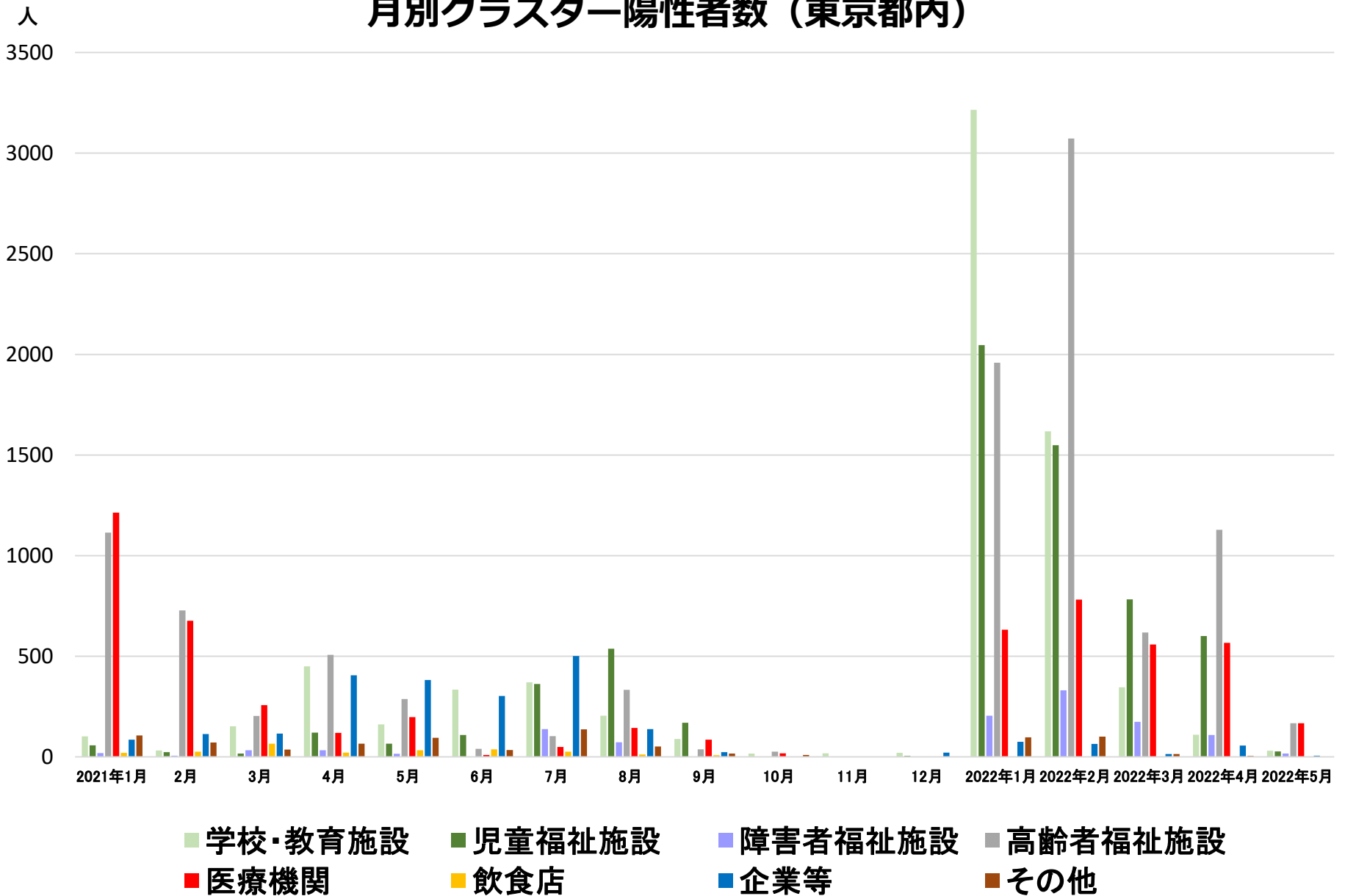
東京都内クラスター報告数 (2021年2月～2022年5月16日) 2313件

施設分類	学校・ 教育施設	児童 福祉施設	障害者 福祉施設	高齢者 福祉施設	医療機関	飲食店	企業等	その他
報告数	518	646	88	534	201	31	223	72
陽性者数	7165	6413	1133	9211	4261	230	2219	735
1件あたりの 平均陽性者数	13.8	9.9	12.9	17.2	21.2	7.4	10.0	10.2

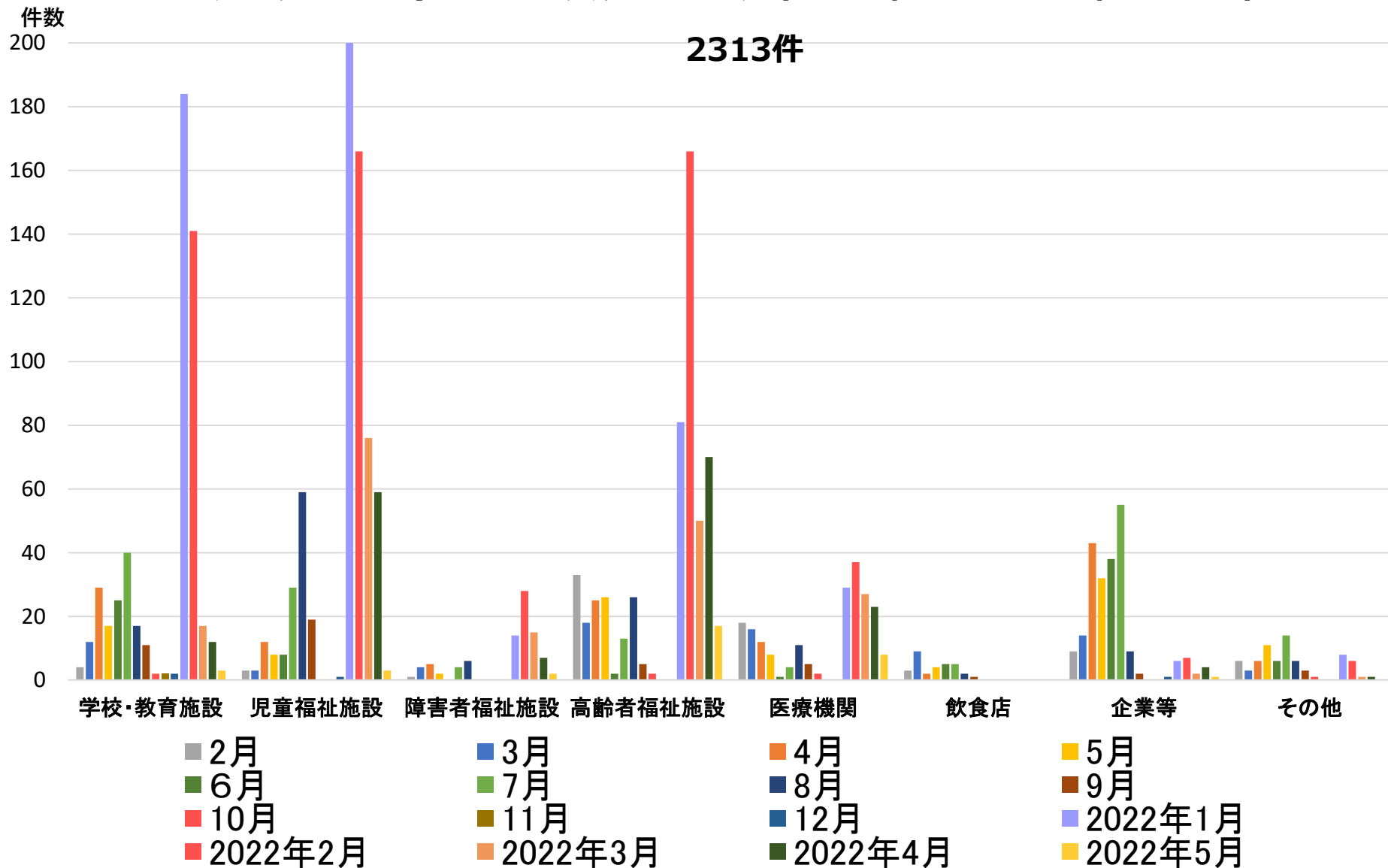
月別クラスター報告数（東京都）



月別クラスター陽性者数（東京都内）

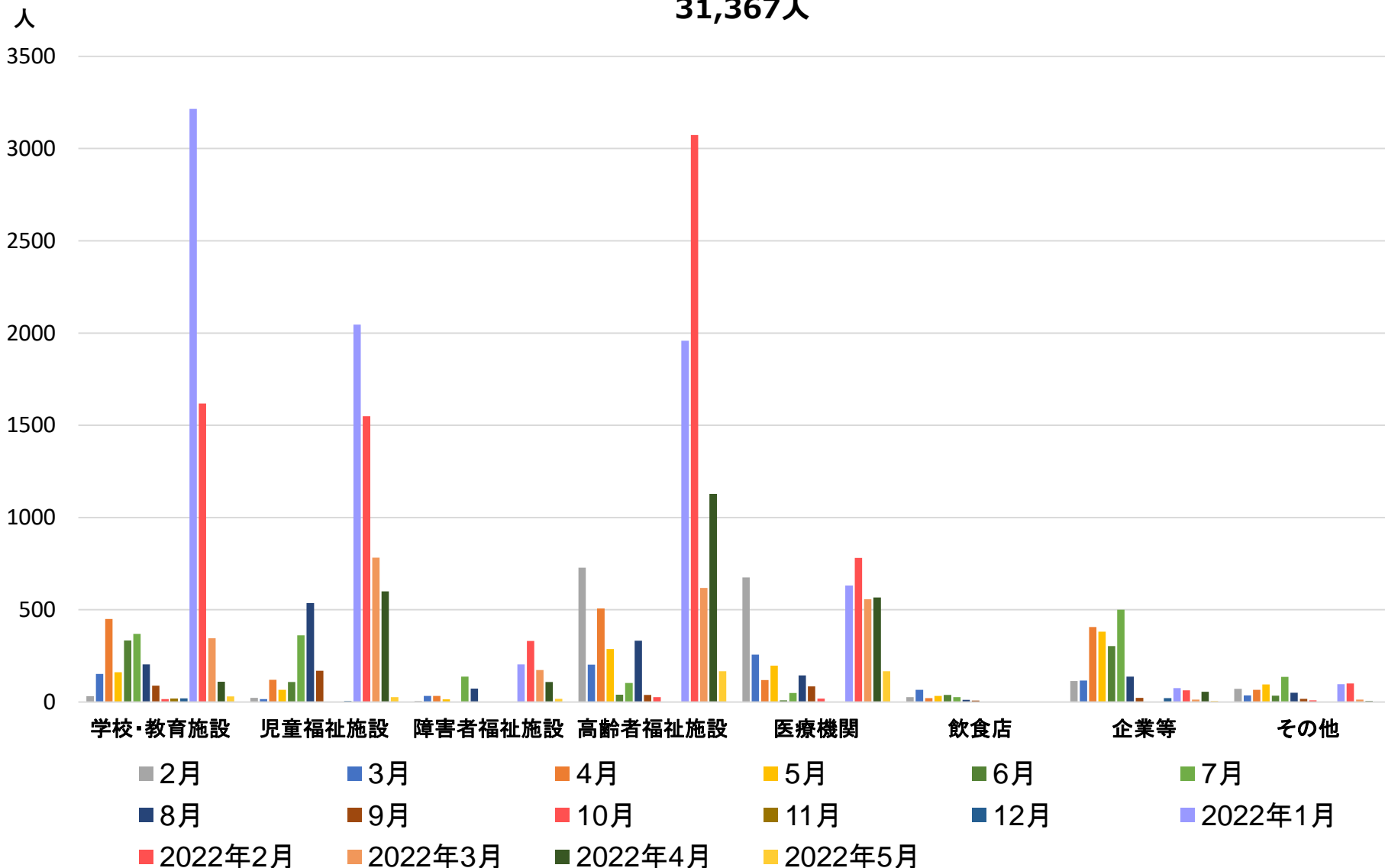


施設分類別東京都内クラスター報告数（2021年2月～2022年5月16日）

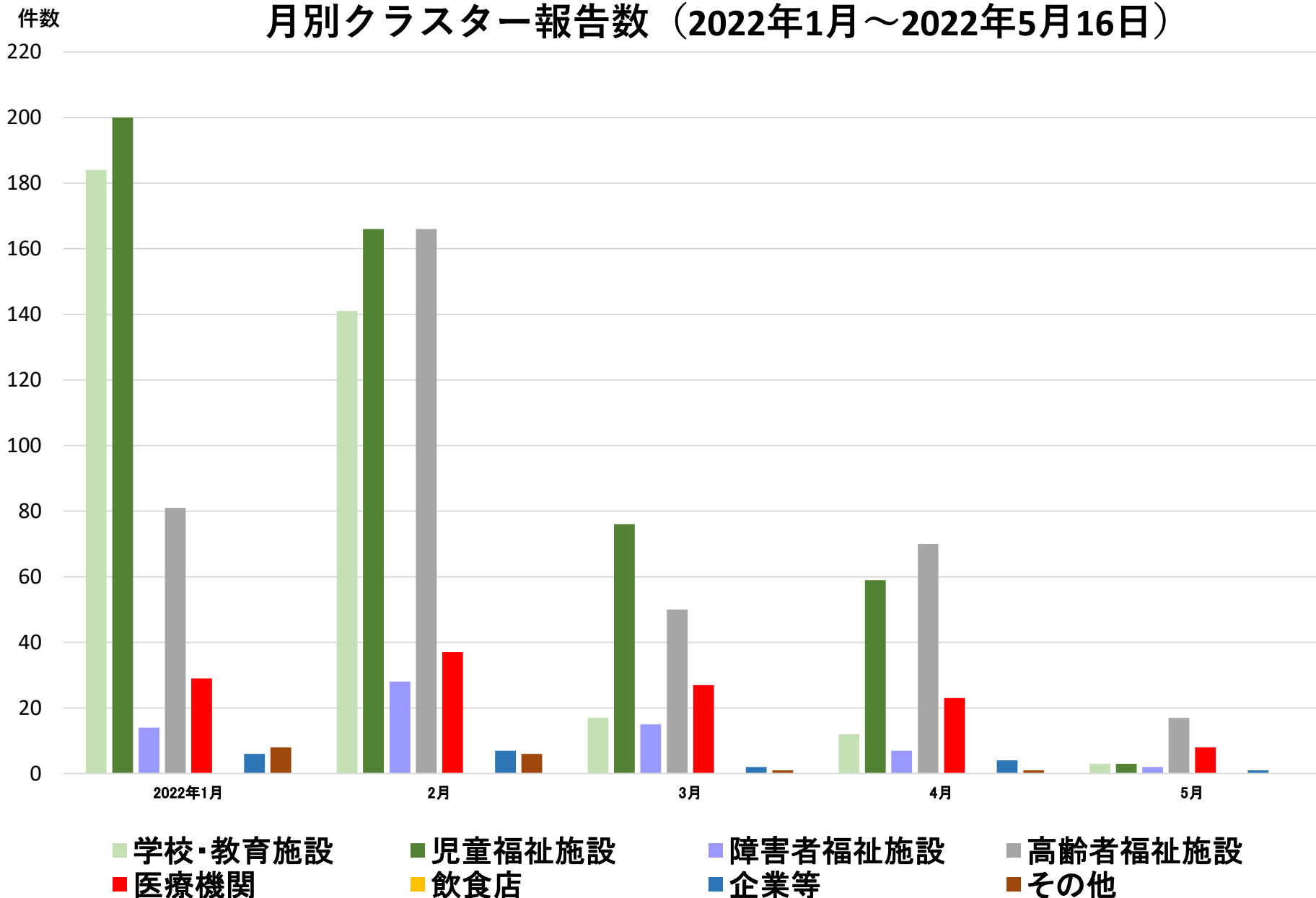


施設分類別東京都内クラスター新規陽性者数（2021年2月～2022年5月16日）

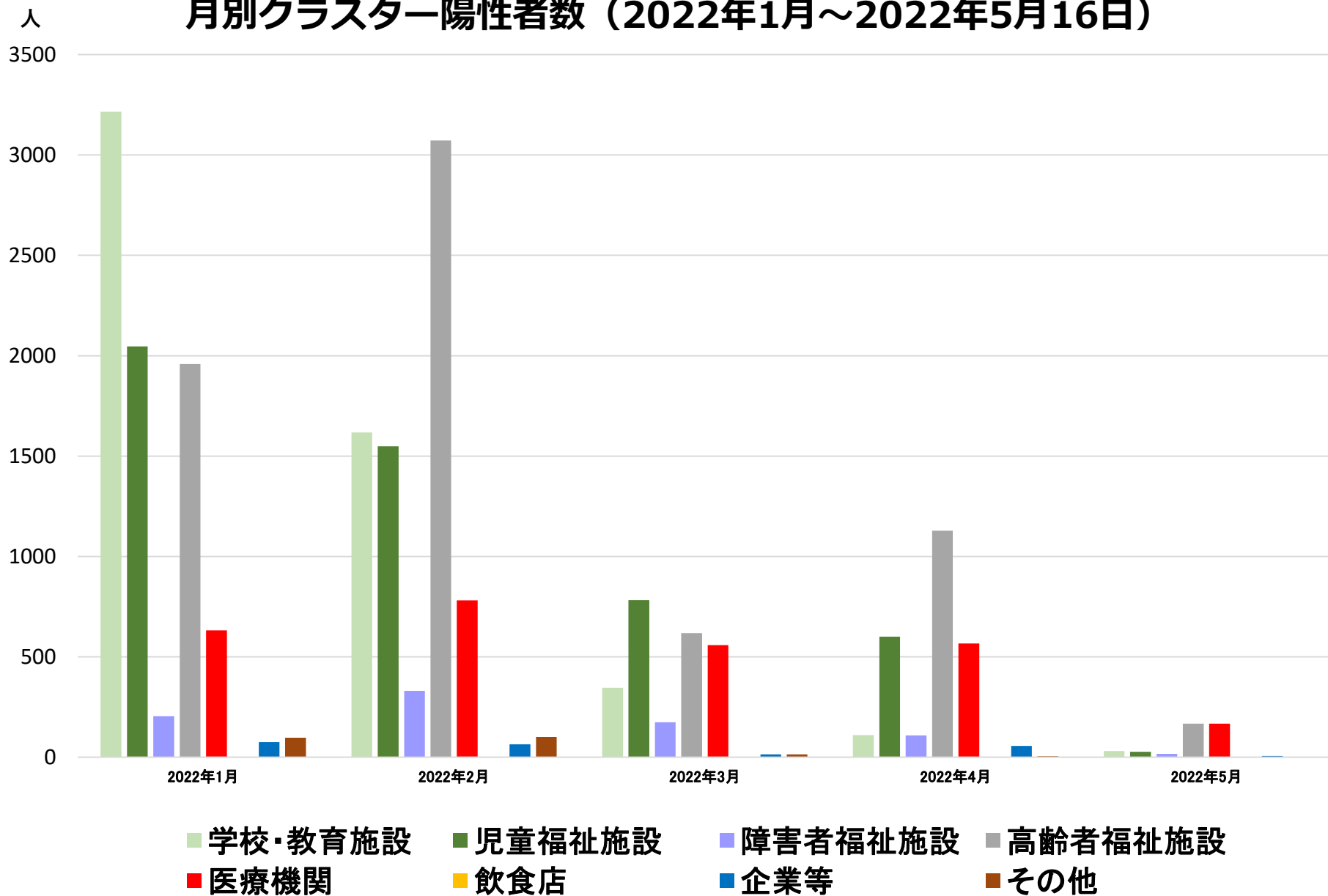
31,367人



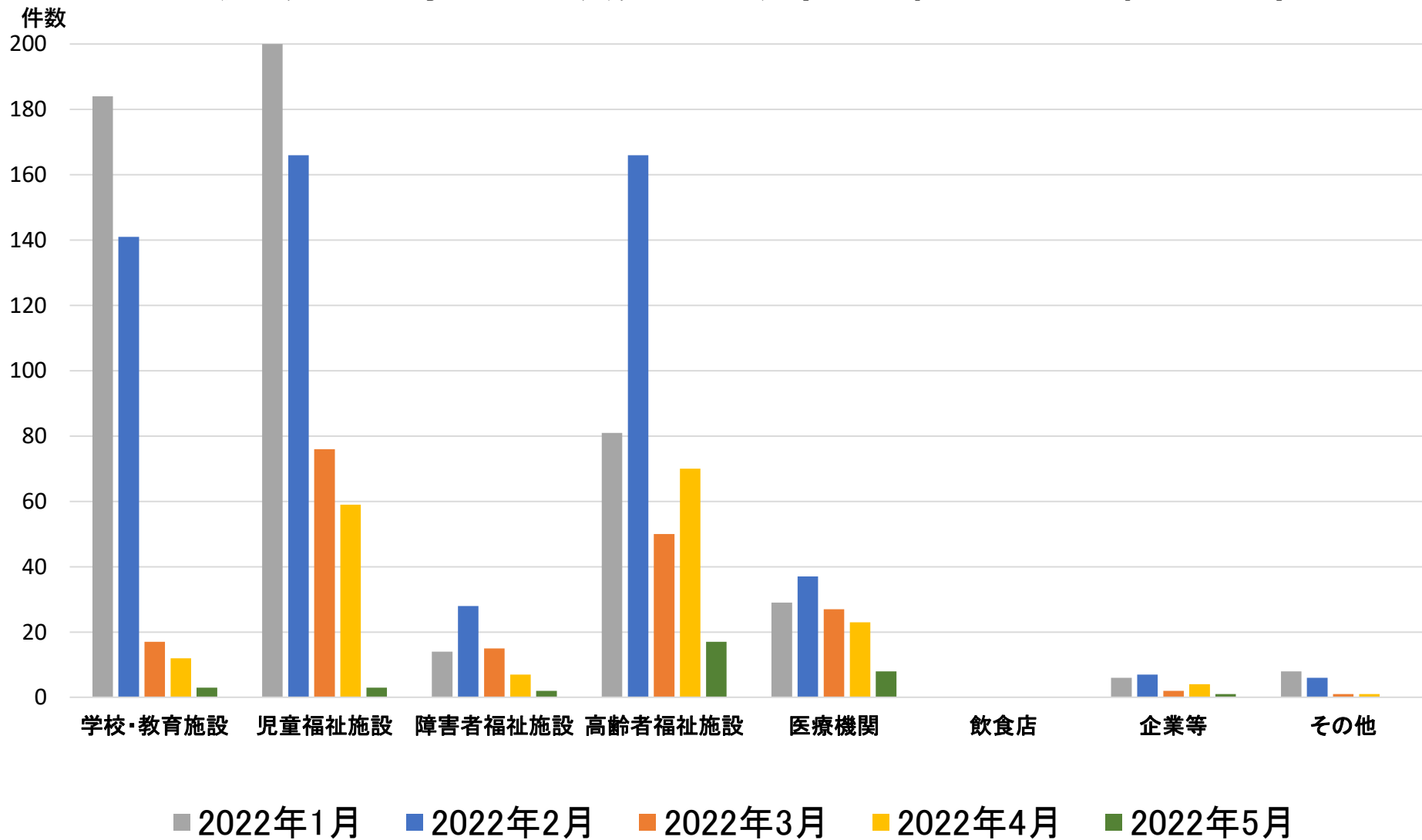
月別クラスター報告数（2022年1月～2022年5月16日）



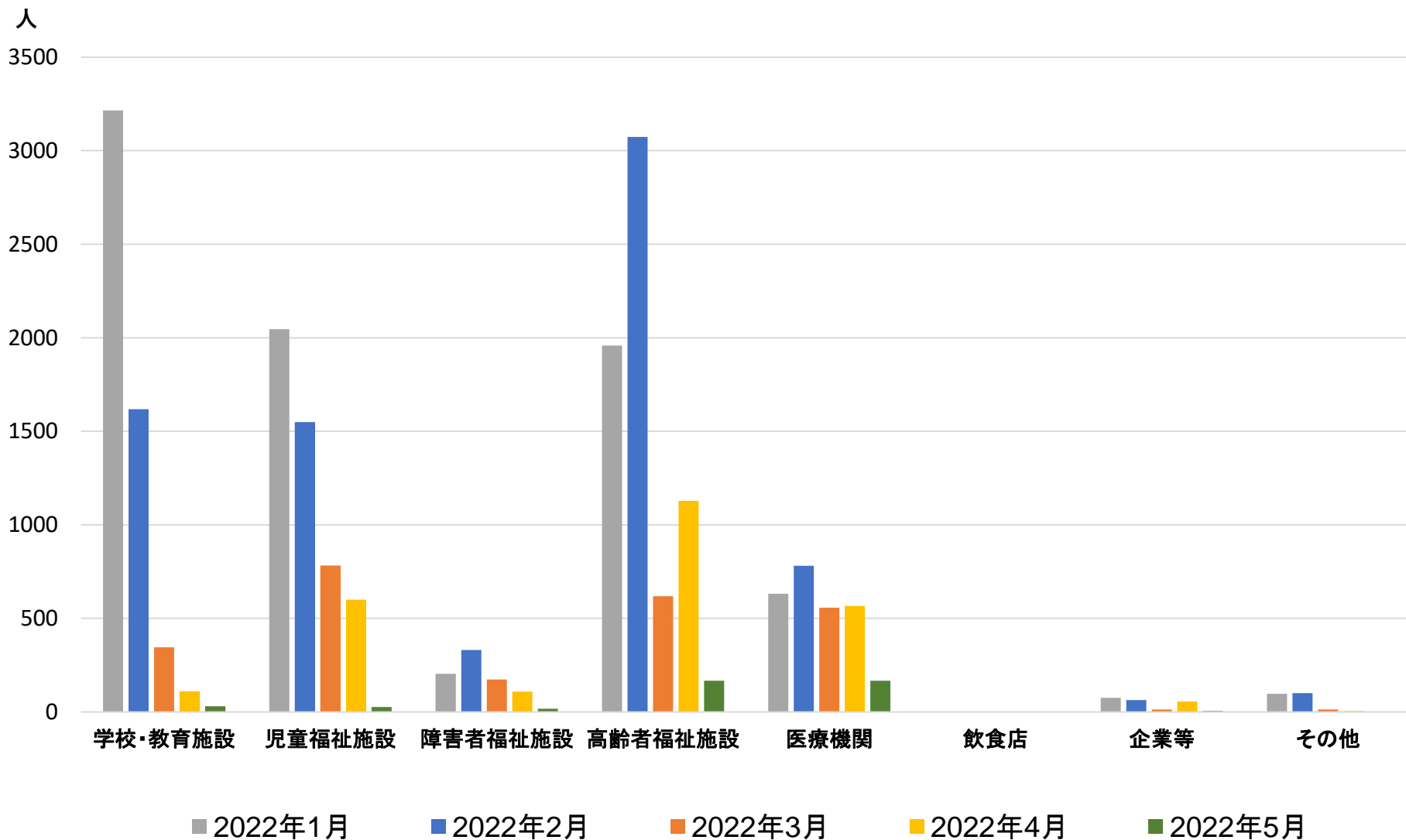
月別クラスター陽性者数（2022年1月～2022年5月16日）



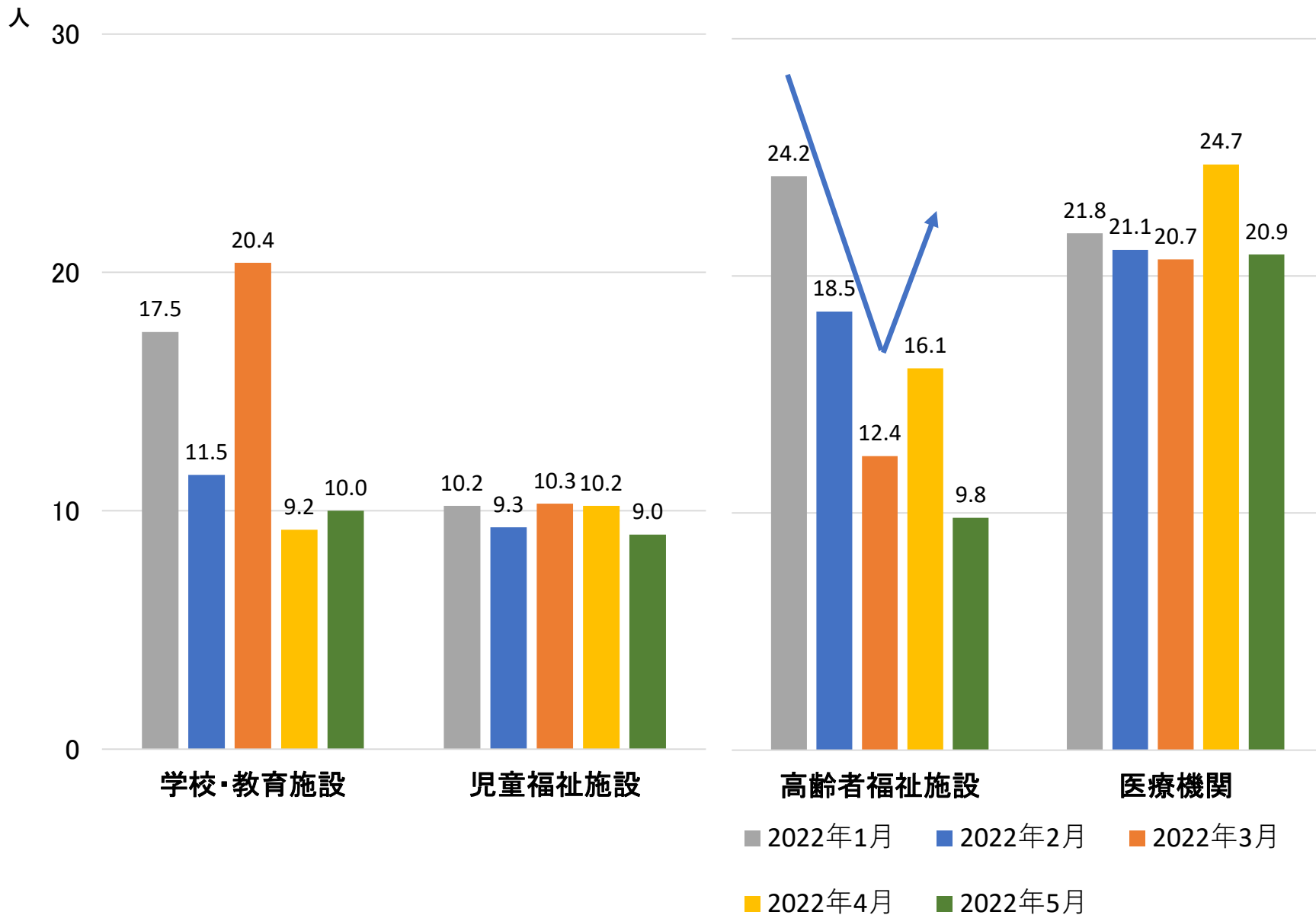
施設分類別東京都内クラスター報告数（2022年1月～2022年5月16日）



施設分類別東京都内クラスター新規陽性者数（2022年1月～2022年5月16日）

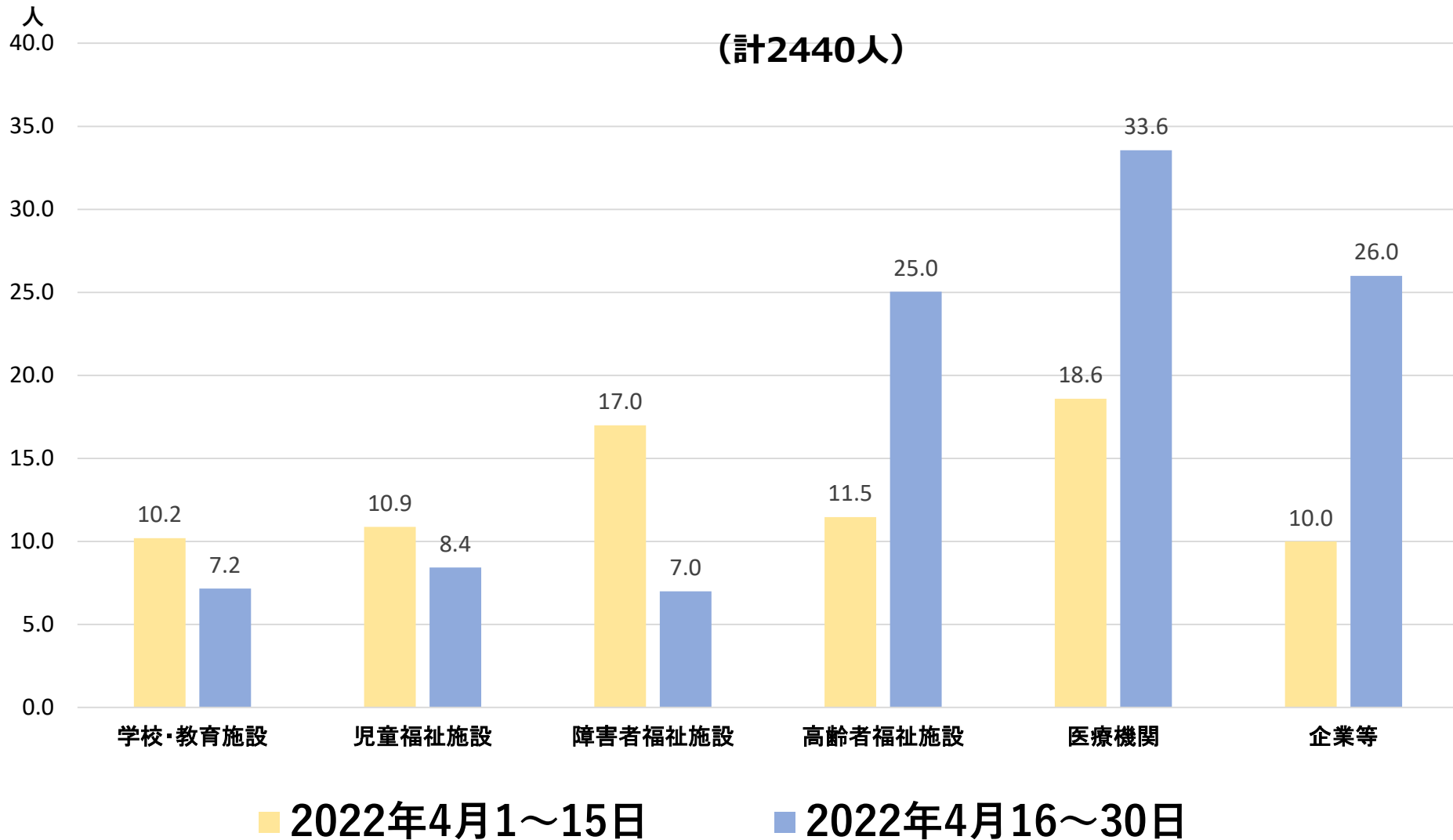


月別クラスター1件あたりの新規陽性者数（東京都）



クラスター1件あたりの陽性者数（2022年4月）

（計2440人）



東京都内クラスター報告数の比較（2022年4月）

施設分類	学校・ 教育施設	児童 福祉施設	障害者 福祉施設	高齢者 福祉施設	医療機関	企業等
4月上旬						
報告数	5	42	6	43	14	1
陽性者数	51	457	102	494	261	10
1件あたりの 平均陽性者数	10.2	10.9	17.0	11.5	18.6	10.0
4月下旬						
報告数	7	17	1	27	9	3
陽性者数	59	143	7	634	306	46
1件あたりの 平均陽性者数	8.4	8.4	7.0	23.5	34.0	15.3

施設・規模別クラスター発生件数（2022年1～5月）

